



## 6V 9 OGi 225

6V 261Ah (C10)



Bei den Akkumulatoren der Q-Batteries OGi-Serie (Ortsgebundene Gitterplatten Batterien) handelt es sich um geschlossene, stationäre Bleibatterien mit flüssigem Elektrolyt. Sie zeichnen sich durch ein breites Leistungsspektrum aus. Bei Hochstrom-Entladung von kurzer Dauer, aber auch über lange Entladungszeiten, zeigt der Batterietyp seine Qualitäten.

Die zu erwartende Lebensdauer liegt bei 15 Jahren bei einer Temperatur von 20°C.

Die Fertigung in Europa und automatisierten Produktionsanlagen führen zu einem qualitativ hochwertigen Produkt.



### Spezifikationen

Spannung	6 V
Kapazität	261 Ah (10h)
Gewicht	ca. 48,5 kg +/- 3%

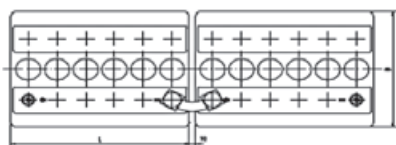
### Abmessungen

Länge	275 mm
Breite	208 mm
Höhe	385 mm

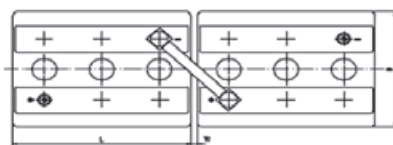
### Anwendungsgebiete

- Bahn / Signalanlagen
- Sicherheitsbeleuchtung / ELA Anlagen
- Anlassbatterien für Dieselgeneratoren
- DC-Stromversorgungssysteme
- USV-Systeme
- Industrieanlagen
- Notstromversorgung, u.v.m.

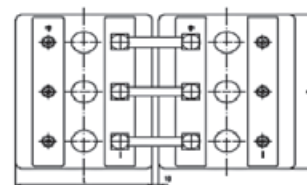
### Anschlussmöglichkeiten



12V 1 OGi 25  
bis 12V 6 OGi 150



6V 7 OGi 175  
bis 6V 12 OGi 300



2V 24 OGi 600  
bis 2V 36 OGi 900

## Projektierungsdaten/Konstantstromentladung: A

<b>V/Z / Zeit</b> V/Z-Entladung bei 20°C	<b>3</b> Min.	<b>5</b> Min.	<b>10</b> Min.	<b>15</b> Min.	<b>30</b> Min.	<b>45</b> Min.	<b>1</b> Std.	<b>2</b> Std.	<b>3</b> Std.	<b>4</b> Std.	<b>5</b> Std.	<b>8</b> Std.	<b>10</b> Std.
1.60V	879,9	750,4	541,0	428,1	262,5	197,1	158,6	97,6	71,3	57,6	48,6	32,7	26,9
1.65V	790,4	696,3	524,2	420,8	260,4	196,0	157,5	97,5	70,9	57,5	48,5	32,6	26,8
1.70V	718,4	630,8	497,1	406,1	259,4	193,9	156,5	97,0	70,6	57,3	48,5	32,5	26,7
1.75V	628,8	565,4	464,7	384,1	249,9	190,7	154,4	95,6	70,0	56,9	48,3	32,3	26,5
1.80V	538,3	499,9	409,4	347,3	233,0	182,2	149,0	93,8	68,8	56,1	47,1	31,7	26,1
1.83V	502,2	456,2	371,8	314,8	220,4	171,6	143,7	90,5	66,8	54,7	46,0	30,7	25,2
1.85V	426,1	392,8	326,9	281,2	209,8	164,2	138,4	88,1	65,6	53,5	44,9	29,8	24,6
1.87V	395,2	370,0	311,2	270,7	196,1	154,7	132,0	84,5	63,4	51,5	43,2	28,7	23,9
1.90V	358,2	320,1	259,0	229,8	172,9	139,8	121,4	77,9	58,7	47,5	39,7	26,6	22,3

## Projektierungsdaten/Konstantstromentladung: W

<b>V/Z / Zeit</b> V/Z-Entladung bei 20°C	<b>3</b> Min.	<b>5</b> Min.	<b>10</b> Min.	<b>15</b> Min.	<b>30</b> Min.	<b>45</b> Min.	<b>1</b> Std.	<b>2</b> Std.	<b>3</b> Std.	<b>4</b> Std.	<b>5</b> Std.	<b>8</b> Std.	<b>10</b> Std.
1.60V	4312	3701	2817	2308	1484	1111	891	567	416	340	289	201	164
1.65V	4043	3538	2762	2272	1479	1108	891	567	416	339	288	199	164
1.70V	3683	3320	2639	2198	1465	1105	887	565	415	338	288	199	162
1.75V	3324	3048	2489	2089	1433	1090	863	565	415	337	287	197	161
1.80V	2829	2667	2215	1923	1359	1050	842	553	406	334	284	194	160
1.83V	2785	2558	2132	1850	1289	1006	822	539	398	327	278	188	156
1.85V	2740	2504	2078	1759	1234	969	796	527	389	320	272	185	151
1.87V	2515	2340	1914	1649	1156	923	784	509	380	310	263	178	147
1.90V	1995	4905	1641	1410	1027	836	727	473	354	287	242	164	135