



6V 7 OGi 175

6V 232Ah (C10)



Bei den Akkumulatoren der Q-Batteries OGi-Serie (Ortsgebundene Gitterplatten Batterien) handelt es sich um geschlossene, stationäre Bleibatterien mit flüssigem Elektrolyt. Sie zeichnen sich durch ein breites Leistungsspektrum aus. Bei Hochstrom-Entladung von kurzer Dauer, aber auch über lange Entladungszeiten, zeigt der Batterietyp seine Qualitäten.

Die zu erwartende Lebensdauer liegt bei 15 Jahren bei einer Temperatur von 20°C.

Die Fertigung in Europa und automatisierten Produktionsanlagen führen zu einem qualitativ hochwertigen Produkt.



Spezifikationen

Spannung	6 V
Kapazität	232 Ah (10h)
Gewicht	ca. 43,4 kg +/- 3%

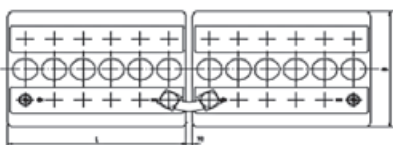
Abmessungen

Länge	275 mm
Breite	208 mm
Höhe	385 mm

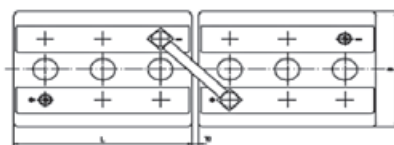
Anwendungsgebiete

- Bahn / Signalanlagen
- Sicherheitsbeleuchtung / ELA Anlagen
- Anlassbatterien für Dieselgeneratoren
- DC-Stromversorgungssysteme
- USV-Systeme
- Industrieanlagen
- Notstromversorgung, u.v.m.

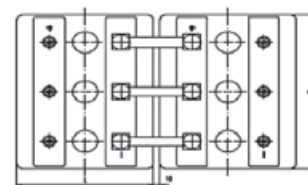
Anschlussmöglichkeiten



12V 1 OGi 25
bis 12V 6 OGi 150



6V 7 OGi 175
bis 6V 12 OGi 300



2V 24 OGi 600
bis 2V 36 OGi 900

Projektierungsdaten/Konstantstromentladung: A

V/Z / Zeit V/Z-Entladung bei 20°C	3 Min.	5 Min.	10 Min.	15 Min.	30 Min.	45 Min.	1 Std.	2 Std.	3 Std.	4 Std.	5 Std.	8 Std.	10 Std.
1.60V	668,7	582,9	432,5	340,4	215,7	162,8	131,7	82,2	59,9	48,7	41,2	28,8	23,9
1.65V	613,2	540,4	411,7	335,1	213,6	161,8	130,7	81,9	59,9	48,6	41,0	28,7	23,8
1.70V	553,6	489,6	385,6	320,5	209,4	160,7	130,7	81,4	59,7	48,5	41,0	28,6	23,8
1.75V	473,5	430,4	352,3	298,5	202,0	156,5	128,5	80,1	58,7	48,0	40,7	28,5	23,6
1.80V	408,8	372,4	305,4	263,9	188,4	148,0	124,3	78,6	58,2	47,2	40,1	27,9	23,2
1.83V	380,0	345,4	279,3	240,9	176,8	140,6	119,0	76,4	56,8	46,4	39,3	27,3	22,7
1.85V	320,5	295,6	254,3	221,0	166,3	134,3	115,8	74,2	55,8	45,4	38,6	26,8	22,3
1.87V	306,1	278,0	237,6	204,2	156,8	126,9	109,4	71,3	54,1	44,3	37,4	25,8	21,5
1.90V	268,1	241,7	201,2	181,2	142,1	121,6	100,9	65,5	50,4	41,2	34,9	24,0	19,9

Projektierungsdaten/Konstantstromentladung: W

V/Z / Zeit V/Z-Entladung bei 20°C	3 Min.	5 Min.	10 Min.	15 Min.	30 Min.	45 Min.	1 Std.	2 Std.	3 Std.	4 Std.	5 Std.	8 Std.	10 Std.
1.60V	3208	2788	2207	1820	1205	923	754	485	359	294	250	178	148
1.65V	2998	2704	2123	1777	1198	918	754	485	359	294	250	177	147
1.70V	2790	2492	2038	1721	1177	908	753	485	359	294	250	177	147
1.75V	2510	2281	1868	1621	1133	893	739	481	357	293	250	176	146
1.80V	2187	2028	1741	1507	1062	855	717	470	351	288	247	174	146
1.83V	2161	1985	1655	1422	1004	817	688	462	344	285	243	172	143
1.85V	2092	1944	1571	1336	961	788	666	451	339	280	238	168	142
1.87V	1921	1816	1447	1253	900	750	631	427	324	266	226	159	135
1.90V	1522	1438	1240	1071	799	680	573	389	297	241	204	144	120