



## 6V 10 OGi 250

6V 332Ah (C10)



Bei den Akkumulatoren der Q-Batteries OGi-Serie (Ortsgebundene Gitterplatten Batterien) handelt es sich um geschlossene, stationäre Bleibatterien mit flüssigem Elektrolyt. Sie zeichnen sich durch ein breites Leistungsspektrum aus. Bei Hochstrom-Entladung von kurzer Dauer, aber auch über lange Entladungszeiten, zeigt der Batterietyp seine Qualitäten.

Die zu erwartende Lebensdauer liegt bei 15 Jahren bei einer Temperatur von 20°C.

Die Fertigung in Europa und automatisierten Produktionsanlagen führen zu einem qualitativ hochwertigen Produkt.



### Spezifikationen

Spannung	6 V
Kapazität	332 Ah (10h)
Gewicht	ca. 59,9 kg +/- 3%

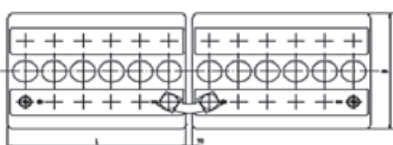
### Abmessungen

Länge	383 mm
Breite	208 mm
Höhe	385 mm

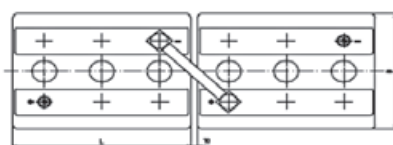
### Anwendungsgebiete

- Bahn / Signalanlagen
- Sicherheitsbeleuchtung / ELA Anlagen
- Anlassbatterien für Dieselgeneratoren
- DC-Stromversorgungssysteme
- USV-Systeme
- Industrieanlagen
- Notstromversorgung, u.v.m.

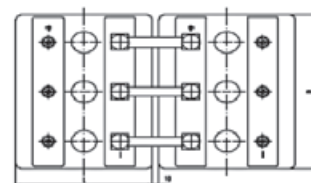
### Anschlussmöglichkeiten



12V 1 OGi 25  
bis 12V 6 OGi 150



6V 7 OGi 175  
bis 6V 12 OGi 300



2V 24 OGi 600  
bis 2V 36 OGi 900

## Projektierungsdaten/Konstantstromentladung: A

<b>V/Z / Zeit</b> V/Z-Entladung bei 20°C	<b>3</b> Min.	<b>5</b> Min.	<b>10</b> Min.	<b>15</b> Min.	<b>30</b> Min.	<b>45</b> Min.	<b>1</b> Std.	<b>2</b> Std.	<b>3</b> Std.	<b>4</b> Std.	<b>5</b> Std.	<b>8</b> Std.	<b>10</b> Std.
1.60V	959,1	835,4	619,9	488,4	308,2	234,4	188,6	117,8	85,9	69,8	59,0	41,3	34,3
1.65V	879,8	774,0	589,6	480,0	307,1	323,2	188,6	116,7	85,9	69,7	58,8	41,2	34,2
1.70V	793,3	702,2	553,0	460,1	300,8	230,1	187,5	116,7	85,6	69,5	58,8	41,1	34,1
1.75V	678,9	616,9	504,9	427,5	290,2	224,8	184,3	114,6	84,2	68,6	58,4	40,9	33,9
1.80V	568,7	533,7	438,0	378,1	270,2	212,1	177,9	112,4	83,4	67,6	57,5	39,9	33,2
1.83V	534,7	485,8	401,4	345,6	253,3	201,5	171,6	109,2	81,4	66,6	56,3	39,1	32,5
1.85V	459,5	423,4	364,8	317,2	238,5	193,0	166,2	106,4	80,0	64,9	55,4	38,4	31,9
1.87V	438,9	399,5	339,7	239,1	224,8	182,4	157,7	102,2	77,5	63,4	53,7	37,0	30,8
1.90V	384,3	346,4	287,5	260,5	204,8	173,9	143,8	93,9	72,3	59,2	50,1	34,5	28,5

## Projektierungsdaten/Konstantstromentladung: W

<b>V/Z / Zeit</b> V/Z-Entladung bei 20°C	<b>3</b> Min.	<b>5</b> Min.	<b>10</b> Min.	<b>15</b> Min.	<b>30</b> Min.	<b>45</b> Min.	<b>1</b> Std.	<b>2</b> Std.	<b>3</b> Std.	<b>4</b> Std.	<b>5</b> Std.	<b>8</b> Std.	<b>10</b> Std.
1.60V	4597	3996	3163	2608	1728	1322	1079	695	515	422	359	256	211
1.65V	4297	3874	3042	2547	1717	1316	1079	695	515	422	359	255	211
1.70V	3997	3571	2920	2465	1686	1302	1079	695	514	422	359	254	210
1.75V	3597	3269	2676	2322	1625	1281	1059	689	510	420	358	253	209
1.80V	3101	2906	2494	2160	1522	1226	1028	673	504	414	354	249	209
1.83V	3098	2845	2372	2038	1440	1171	986	663	493	409	348	246	206
1.85V	2998	2785	2251	1915	1378	1129	955	644	486	401	341	242	203
1.87V	2752	2603	2073	1795	1291	1075	904	611	465	381	324	228	192
1.90V	2182	2060	1777	1536	1145	974	822	557	425	346	293	206	173