



12V 2 OGi 50

12V 66Ah (C10)



Bei den Akkumulatoren der Q-Batteries OGi-Serie (Ortsgebundene Gitterplatten Batterien) handelt es sich um geschlossene, stationäre Bleibatterien mit flüssigem Elektrolyt. Sie zeichnen sich durch ein breites Leistungsspektrum aus. Bei Hochstrom-Entladung von kurzer Dauer, aber auch über lange Entladungszeiten, zeigt der Batterietyp seine Qualitäten.

Die zu erwartende Lebensdauer liegt bei 15 Jahren bei einer Temperatur von 20°C.

Die Fertigung in Europa und automatisierten Produktionsanlagen führen zu einem qualitativ hochwertigen Produkt.



Spezifikationen

Spannung	12 V
Kapazität	66 Ah (10h)
Gewicht	ca. 35,8 kg +/- 3%

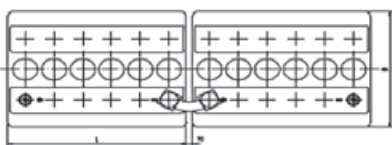
Abmessungen

Länge	275 mm
Breite	208 mm
Höhe	385 mm

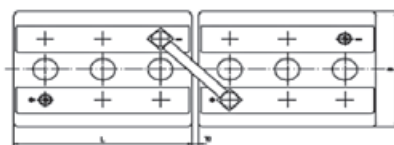
Anwendungsgebiete

- Bahn / Signalanlagen
- Sicherheitsbeleuchtung / ELA Anlagen
- Anlassbatterien für Dieselgeneratoren
- DC-Stromversorgungssysteme
- USV-Systeme
- Industrieanlagen
- Notstromversorgung, u.v.m.

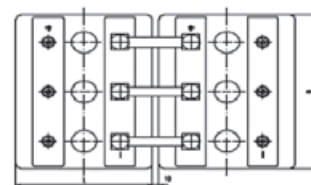
Anschlussmöglichkeiten



12V 1 OGi 25
bis 12V 6 OGi 150



6V 7 OGi 175
bis 6V 12 OGi 300



2V 24 OGi 600
bis 2V 36 OGi 900

Projektierungsdaten/Konstantstromentladung: A

V/Z / Zeit V/Z-Entladung bei 20°C	3 Min.	5 Min.	10 Min.	15 Min.	30 Min.	45 Min.	1 Std.	2 Std.	3 Std.	4 Std.	5 Std.	8 Std.	10 Std.
1.60V	190,1	165,1	122,4	97,0	61,3	46,5	37,5	23,4	17,0	13,8	11,7	8,2	6,8
1.65V	173,7	152,7	116,2	95,4	60,9	46,2	37,4	23,3	17,0	13,8	11,6	8,2	6,8
1.70V	157,4	139,3	108,9	91,3	59,7	45,7	37,2	23,2	16,9	13,8	11,6	8,2	6,8
1.75V	133,9	121,8	100,2	84,8	57,6	44,6	36,7	22,7	16,6	13,6	11,6	8,1	6,7
1.80V	112,4	100,8	86,9	75,1	53,6	42,1	35,4	22,3	16,5	13,4	11,4	7,9	6,6
1.83V	102,2	93,6	79,6	68,7	50,4	40,0	34,0	21,7	16,1	13,1	11,1	7,8	6,5
1.85V	91,2	84,0	72,4	63,0	47,4	38,3	33,0	21,0	15,9	12,8	10,9	7,6	6,3
1.87V	87,2	79,3	67,5	58,1	44,6	36,2	31,3	20,3	15,3	12,5	10,7	7,3	6,1
1.90V	76,2	68,7	57,1	51,8	40,6	34,5	28,6	18,6	14,3	11,7	9,9	6,8	5,7

Projektierungsdaten/Konstantstromentladung: W

V/Z / Zeit V/Z-Entladung bei 20°C	3 Min.	5 Min.	10 Min.	15 Min.	30 Min.	45 Min.	1 Std.	2 Std.	3 Std.	4 Std.	5 Std.	8 Std.	10 Std.
1.60V	1823	1585	1255	1035	685	524	428	276	203	167	142	102	84
1.65V	1705	1537	1207	1011	681	522	428	276	203	167	142	101	84
1.70V	1586	1417	1158	977	669	516	428	276	203	167	142	101	83
1.75V	1427	1297	1062	921	645	508	420	274	202	166	142	100	83
1.80V	1268	1153	989	857	604	486	408	267	199	164	140	99	83
1.83V	1228	1129	941	809	571	464	391	263	196	162	138	98	82
1.85V	1190	1104	893	760	546	448	378	256	193	159	135	96	81
1.87V	1092	1033	822	712	511	426	358	242	184	151	128	91	76
1.90V	866	817	705	610	455	386	326	221	169	137	116	82	69