



# OGi

## Ortsgebundene Gitterplatten Batterien



Die Akkumulatoren der Q-Batteries OGi-Serie zeichnen sich durch ein breites Leistungsspektrum aus. Bei Hochstromentladung von kurzer Dauer, aber auch über lange Entladungszeiten, zeigt der Batterietyp seine Qualitäten.

Die OGi-Batterien bieten neben einer hohen Lebenserwartung eine stabile Betriebssicherheit und sind für den Einsatz von unterbrechungsfreier Stromversorgung (USV), dem Start von Notstrom- und Diesellaggregaten, Ersatzstromversorgung sowie weiteren industriellen Anwendungen bestens geeignet. Bei diesen Batterien handelt es sich um geschlossene, stationäre Bleibatterien mit flüssigem Elektrolyt. Die zu erwartende Design-Lebensdauer liegt bei 15 Jahren bei einer Temperatur von 20°C.



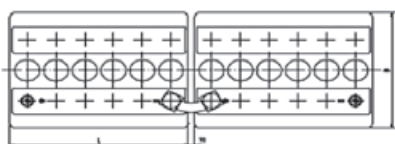
### Anwendungen:

- Bahn / Signalanlagen
- Sicherheitsbeleuchtung / ELA Anlagen
- Anlassbatterien für Diesellgeneratoren
- DC-Stromversorgungssysteme
- USV-Systeme
- Industrieanlagen
- Notstromversorgung, u.v.m.

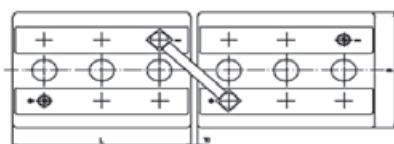
### Eigenschaften:

- wartungsarme, geschlossene Batterie
- schnelle und einfache Säurestandskontrolle dank transparentem SAN-Gefäß
- geringe Selbstentladung, ca. 3% im Monat
- hohe Zyklenfestigkeit (1.000 Zyklen nach IEC 896-1)
- Design-Life von 15 Jahren
- sowohl für Hochstromentladung als auch für Langzeitentladung verwendbar

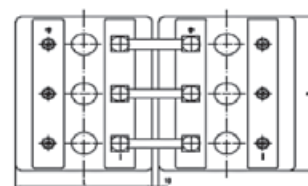
### Anschlussmöglichkeiten:



12V 1 OGi 25  
bis 12V 6 OGi 150



6V 7 OGi 175  
bis 6V 12 OGi 300



2V 24 OGi 600  
bis 2V 36 OGi 900

## Übersicht:

Bestell- nummer	Bezeichnung	Typ	Volt	Ah (10) 1,8 VPC	Ah (5) 1,75 VPC	Ah (3) 1,75 VPC	Ah (1) 1,7 VPC	Ah (1/2) 1,65 VPC	Ah (1/6) 1,65 VPC	Ah (1/12) 1,6 VPC	Länge (mm)	Breite (mm)	Höhe (mm)	Gewicht (kg +/-3%)
1005873	2V 3 OGi 75	Säure	2V	80	74	67	49	42	27	19	103	206	420	9,10
1005874	2V 4 OGi 100	Säure	2V	105	98	89	65	56	36	26	103	206	420	10,0
1005875	2V 5 OGi 125	Säure	2V	135	123	111	81	69	44	31	103	206	420	10,9
1005876	2V 6 OGi 150	Säure	2V	165	148	133	98	82	52	37	103	206	420	11,8
1005877	2V 7 OGi 175	Säure	2V	187	167	151	110	91	56	39	103	206	420	12,6
1005878	2V 8 OGi 200	Säure	2V	228	197	178	130	108	67	46	103	206	420	13,4
1005879	2V 9 OGi 225	Säure	2V	254	221	200	145	121	75	52	103	206	420	14,2
1005880	2V 10 OGi 250	Säure	2V	270	247	223	161	133	80	55	126	206	420	14,3
1005881	2V 11 OGi 275	Säure	2V	304	271	245	177	146	88	60	145	206	420	16,1
1005882	2V 12 OGi 300	Säure	2V	320	296	268	194	159	96	66	145	206	420	17,5
1005883	2V 24 OGi 600	Säure	2V	684	592	536	390	324	201	140	205	272	392	41,9
1005884	2V 30 OGi 750	Säure	2V	810	741	670	485	399	241	165	205	380	392	55,7
1005885	2V 36 OGi 900	Säure	2V	960	888	804	583	478	289	198	205	380	392	63,0
1005867	6V 7 OGi 175	Säure	6V	232	204	176	131	107	69	49	275	208	385	43,4
1005868	6V 8 OGi 200	Säure	6V	248	224	194	145	119	78	56	275	208	385	45,7
1005869	6V 9 OGi 225	Säure	6V	261	242	210	157	130	87	63	275	208	385	48,5
1005870	6V 10 OGi 250	Säure	6V	332	292	253	188	154	98	70	383	208	385	59,9
1005871	6V 11 OGi 275	Säure	6V	366	321	278	206	169	108	77	383	208	385	62,8
1005872	6V 12 OGi 300	Säure	6V	374	337	293	218	179	117	84	383	208	385	65,6
1005861	12V 1 OGi 25	Säure	12V	33	29	25	19	15	10	7	275	208	385	30,3
1005862	12V 2 OGi 50	Säure	12V	66	58	50	37	30	19	14	275	208	385	35,8
1005863	12V 3 OGi 75	Säure	12V	93	84	72	54	45	29	21	275	208	385	41,2
1005864	12V 4 OGi 100	Säure	12V	115	107	93	69	58	39	28	275	208	385	46,6
1005865	12V 5 OGi 125	Säure	12V	154	140	121	90	74	49	35	383	208	385	60,9
1005866	12V 6 OGi 150	Säure	12V	173	161	140	104	87	58	42	383	208	385	67,6