

Q-BATTERIES QUALITY

6AGM-305

6V 296 Ah (C5)



Die Q-Batteries Traktionsbatterie 6AGM-305 ist ideal für den anspruchsvollen Einsatz in Reinigungsmaschinen, Hebebühnen, Flurförderzeuge und anderen industriellen Bereichen. Die wesentlichen Vorteile sind die höhere Kapazität und die schnellere Ladefähigkeit im Vergleich zu Gel-Batterien der vergleichbarer Baugröße. Die Batterie 6AGM-305 kann in jeder beliebigen Position installiert werden, außer auf dem Kopf.

Anwendungsgebiete:

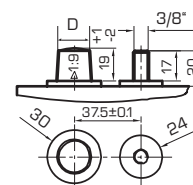
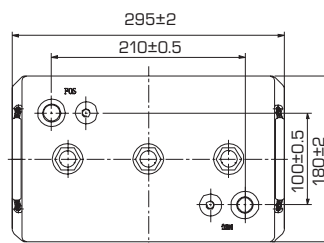
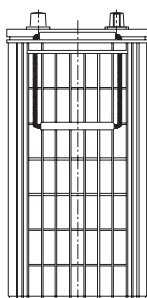
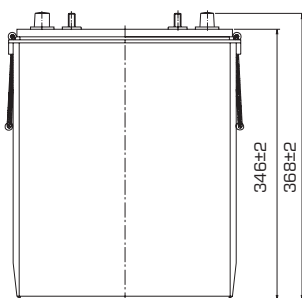
Reinigungsmaschinen, Elektrische Rollstühle, Caravan/Marine, Hebebühnen, Golfcarts, u.v.m.



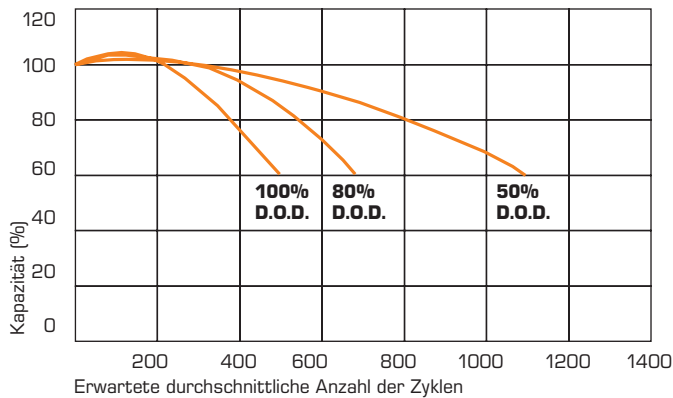
Spezifikation:

Spannung	6 V		
Kapazität	340 Ah (bei 20 Std. Entladung bis zu einer Schlussspannung von 1,8 V pro Zelle)		
Zellenzahl	3		
Gewicht	ca. 48 kg +/- 3%		
Temperaturbereiche	Entladung: - 15°C - 50°C	Ladung: -10°C - 50°C	Lagerung: - 20°C - 50°C
Normale Arbeitstemperaturen	20°C ± 5°C		
Selbstentladung	Kann mehr als 6 Monate gelagert werden bei ca. 25°C. Die Selbstentladung beträgt weniger als 3 % pro Monat bei 25°C. Die Batterien sollten vor der Verwendung geladen werden.		
Anschlüsse	LPTA (Stud & AP)		
Gehäuse	PP (Polypropylen)		

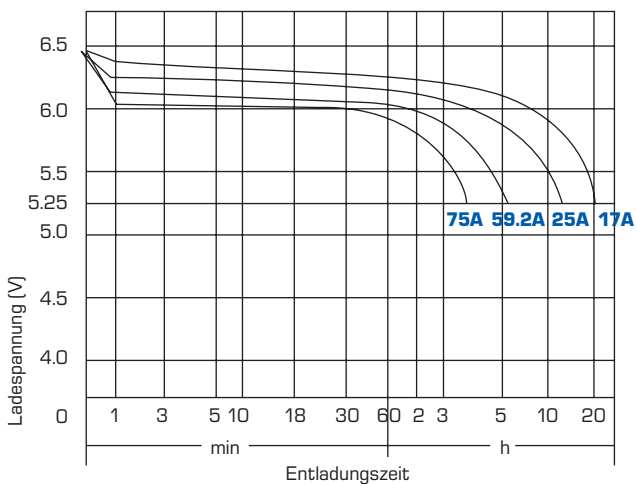
Abmessungen: 295 Länge x 180 Breite x 346 Höhe in mm (368 mm Höhe max.)



Zykluslebensdauer in Bezug auf die Entladetiefe:



Entladungsscharakteristik (20°C):



Kapazität in Abhängigkeit von der Temperatur:

Batterietyp		-20°C	-10°C	0°C	5°C	10°C	20°C	25°C	30°C	40°C	45°C
GEL Batterie	6V & 12V	50%	70%	83%	85%	90%	98%	100%	102%	104%	105%
	2V	60%	75%	85%	88%	92%	99%	100%	103%	105%	106%
AGM Batterie	6V & 12V	46%	66%	76%	83%	90%	98%	100%	103%	107%	109%
	2V	55%	70%	80%	85%	92%	99%	100%	104%	108%	110%

Akku laden: mindestens alle sechs Monate (bei einer Lagerung von ca. 25°C)

Konstante Spannung (V)	-0.2C x 2h + 2.4–2.45V/Cell x 24h, max. Current 0.3CA
Konstanter Strom (A)	-0.2C x 2h + 0.1CA x 12h
Schnelligkeit	-0.2C x 2h + 0.3CA x 4.0h