



6AGM-225

6V 188Ah (C5)



Die Q-Batteries Traktionsbatterie 6AGM-225 ist ideal für den anspruchsvollen Einsatz in Reinigungsmaschinen, Hebebühnen, Flurförderzeuge und anderen industriellen Bereichen. Die wesentlichen Vorteile sind die höhere Kapazität und die schnellere Ladefähigkeit im Vergleich zu Gel-Batterien der vergleichbarer Baugröße. Die Batterie 6AGM-225 kann in jeder beliebigen Position installiert werden, außer auf dem Kopf.

Anwendungsgebiete:

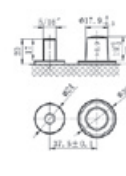
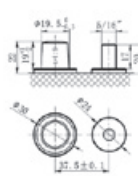
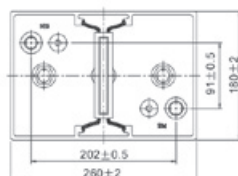
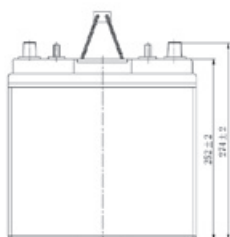
Reinigungsmaschinen, Elektrische Rollstühle, Caravan/Marine, Hebebühnen, Golfcarts, u.v.m.



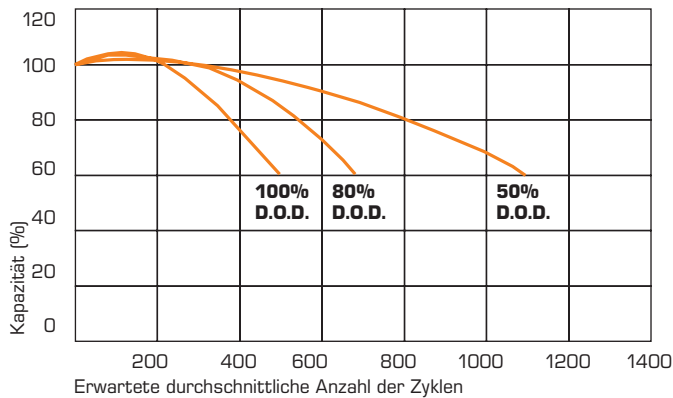
Spezifikation:

Spannung	6 V
Kapazität	210 Ah (bei 20 Std. Entladung bis zu einer Schlussspannung von 1,8 V pro Zelle)
Zellenzahl	3
Gewicht	ca. 30,4kg +/- 3%
Normale Arbeitstemperaturen	20°C ± 5°C
Selbstentladung	Kann mehr als 6 Monate gelagert werden bei ca. 25°C. Die Selbstentladung beträgt weniger als 3 % pro Monat bei 25°C. Die Batterien sollten vor der Verwendung geladen werden.
Anschlüsse	LPTA (Stud & AP)
Gehäuse	PP (Polypropylen)

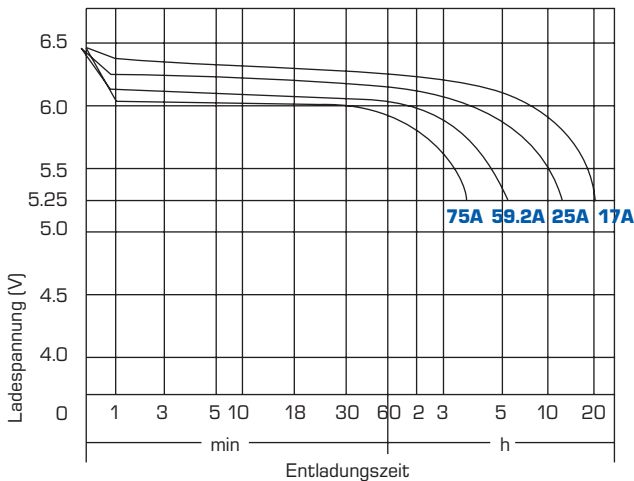
Abmessungen: 260 Länge x 180 Breite x 252 Höhe in mm (274 mm Höhe max.)



Zykluslebensdauer in Bezug auf die Entladetiefe:



Entladungsscharakteristik (20°C):



Kapazität in Abhängigkeit von der Temperatur:

Batterietyp		-20°C	-10°C	0°C	5°C	10°C	20°C	25°C	30°C	40°C	45°C
GEL Batterie	6V & 12V	50%	70%	83%	85%	90%	98%	100%	102%	104%	105%
	2V	60%	75%	85%	88%	92%	99%	100%	103%	105%	106%
AGM Batterie	6V & 12V	46%	66%	76%	83%	90%	98%	100%	103%	107%	109%
	2V	55%	70%	80%	85%	92%	99%	100%	104%	108%	110%

Akku laden: mindestens alle sechs Monate (bei einer Lagerung von ca. 25°C)

Konstante Spannung (V)	-0.2C x 2h + 2.4–2.45V/Cell x 24h, max. Current 0.3CA
Konstanter Strom (A)	-0.2C x 2h + 0.1CA x 12h
Schnelligkeit	-0.2C x 2h + 0.3CA x 4.0h